

Une gamme d'inoculants pour répondre à tous vos besoins d'affouragement

Inoculants	Cible	Destinataire	Acidifiant	Anti-échauffement	Digestibilité des fibres	Ouverture rapide du silo
1188	Tous fourrages	Ruminant	●●●	●	●	●●
11H50	Légumineuses	Ruminant	●●●	●	●	●●
RAPID REACT™ 11G22	Herbe et méteil	Ruminant	●●	●●●	●	●●●
11A44	Mais	Ruminant	●	●●●	●	●
RAPID REACT™ 11C33	Mais	Ruminant	●●●	●●●	●	●●●
11CFT	Mais	Ruminant	●●	●●●	●●●	●●
RAPID REACT™ 11B91	Mais grain humide	Porc	●●	●●●	●	●●●
11CH4	Tous fourrages	Méthaniseur	●	●●●	●●●	●

● non significatif ●● bon ●●● excellent

Système d'application simplifié avec Appli-Pro® SLV

Assure une application homogène au cœur du fourrage.

Adossé au plus important parc d'applicateurs d'inoculants de France.



HAUTE PERFORMANCE

Besoin de seulement

10 ml d'eau/t

de fourrage pour une répartition régulière dans la masse



INOCULANT PIONEER 11CH4



Composition

- 11CH4 contient des bactéries *L. buchneri* ATCC PTA-6138 qui améliorent la stabilité à l'air et évitent les pertes par échauffements. La formation d'agents antifongiques permet de détruire les levures et moisissures indésirables.
- Les bactéries du 11CH4 produisent des acides et des enzymes qui fragmentent la lignine, facilitant l'accès à la cellulose et à l'hémicellulose des micro-organismes du méthaniseur.

Conditions d'utilisation

- Tous les fourrages de 28 à 50 % de MS
- Prévoir un compactage minimum de 220 kg de MS / m³
- Utilisable en Agriculture Biologique conformément au règlement CE n° 834/2007 - www.intrants.bio.

Conditionnement

- Flacon de 50 g (50 tonnes traitées) et 250 g (250 tonnes traitées)

Précautions d'emploi

- Traiter toute la masse du fourrage pour une efficacité optimale du produit.
- Respecter les bonnes pratiques de confection des silos.
- Laisser le silo fermé au minimum 8 semaines.



Pour toute question, veuillez consulter notre site internet www.pioneeretmoi.fr ou contacter votre interlocuteur terrain.



PIONEER INOCULANT 11CH4



AUGMENTEZ LE POTENTIEL MÉTHANOGENÈ DE VOS FOURRAGES

AUGMENTEZ LE POTENTIEL MÉTHANOGENÈNE DE VOS FOURRAGES



STABILISER

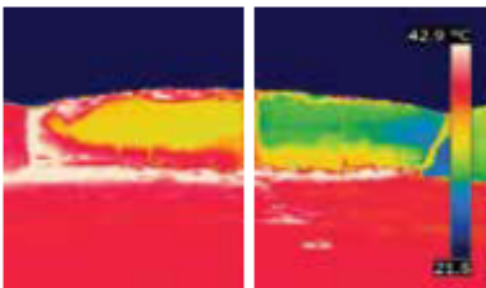
11CH4 diminue les pertes de matière sèche au stockage.

Moins d'échauffements au désilage.

Comparaison des échauffements des silos avec et sans 11CH4

Non traité

PIONEER 11CH4



Gain de 8%*

de matière sèche avec 11CH4



VALORISER

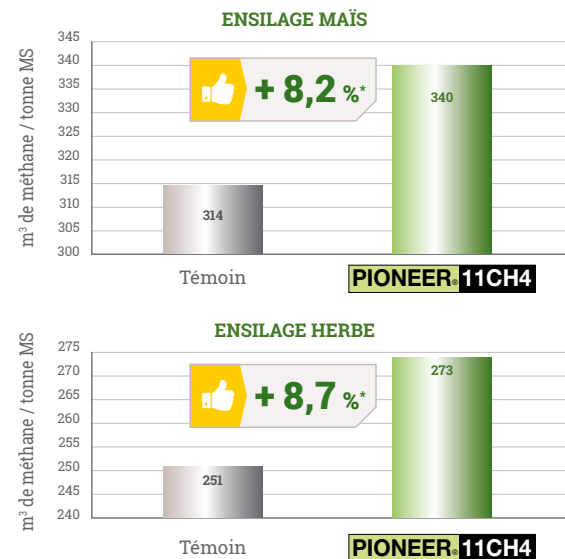
11CH4 permet d'augmenter l'efficacité de production de méthane.

Il augmente la digestibilité globale du fourrage utilisé notamment grâce à la Fiber Technology, en préparant le fourrage à la digestion par le méthaniseur.



+ 8,5%* de méthane par kg de matière sèche

Augmentation du rendement de méthane



Résultats de 180 tests de fermentation d'ensilage de maïs et 40 tests de fermentation d'ensilage d'herbe. Tests réalisés en Italie avec plusieurs hybrides Pioneer, sur une période de fermentation en silo entre 7 et 9 semaines et sur une période de fermentation dans le réacteur d'au moins 35 jours.



RENTABILISER

11CH4 permet d'augmenter significativement l'efficacité des surfaces dédiées au méthaniseur entre 15 et 20%* selon les situations et les fourrages.

CHOIX 1

SANS PIONEER 11CH4

Chiffre d'affaires à l'hectare :
2200 €



CHOIX 2

AVEC PIONEER 11CH4

Chiffre d'affaires à l'hectare :
2600 €



Achat inoculant pour un ha de maïs cultivé en CIVE :
70 €

Vente de méthane en plus à l'hectare :
379 €

ROI : **300 € / hectare**
1 € investi dans 11CH4 = 5 € en retour

Sources : Pioneer, essai en CIVE Alterna® maïs à 7,7 T MS / ha.



Des bactéries qui, en plus de participer à la stabilisation du silo, améliorent significativement la digestibilité de la fibre pour permettre une meilleure valorisation des fourrages par le digesteur.

*Sources : données chiffrées Pioneer.