

Une gamme d'inoculants pour répondre à tous vos besoins d'affouragement

Inoculants	Cible	Destinataire	Acidifiant	Anti-échauffement	Digestibilité des fibres	Ouverture rapide du silo
1188	Tous fourrages	Ruminant	●●●	●	●	●●
11H50	Légumineuses	Ruminant	●●●	●	●	●●
RAPID REACT™ 11G22	Herbe et méteil	Ruminant	●●	●●●	●	●●●
11A44	Maïs	Ruminant	●	●●●	●	●
RAPID REACT™ 11C33	Maïs	Ruminant	●●●	●●●	●	●●●
11CFT	Maïs	Ruminant	●●	●●●	●●●	●●
RAPID REACT™ 11B91	Maïs grain humide	Porc	●●	●●●	●	●●●
11CH4	Tous fourrages	Méthaniseur	●	●●●	●●●	●

● non significatif ●● bon ●●● excellent

Système d'application simplifié avec Appli-Pro® SLV

Assure une application homogène au cœur du fourrage.

Adossé au plus important parc d'applicateurs d'inoculants de France.



HAUTE PERFORMANCE

Besoin de seulement

10 ml d'eau/t

de fourrage pour une répartition régulière dans la masse



INOCULANT PIONEER 11A44

Composition

11A44 est composé de bactéries *L. buchneri* ATCC PTA-2494 qui produisent des substances ayant une action anti-levures et anti-moisissures responsables des pertes de MS du fourrage en condition aérobie. Elles fonctionnent pendant toute la durée d'utilisation du silo.

Total garanti en bactéries lactiques : 100 milliards unités formant colonie (UFC par gramme).

Conditions d'utilisation

- Maïs ensilage : 32 à 45 % MS
- Maïs épi : 25 à 35 % d'humidité
- Maïs grain humide pour bovins : 30 à 40 % d'humidité
- Céréales immatures pures : 32 à 45 % MS
- Utilisable en Agriculture Biologique conformément au règlement CE n° 834/2007 - www.intrants.bio.

Conditionnement

• Flacon de 50 g (50 tonnes traitées) et 250 g (250 tonnes traitées).

Précautions d'emploi

- Traiter toute la masse du fourrage pour une efficacité optimale du produit.
- Ne pas apporter de terre dans le silo car le risque de développement de spores butyriques est accru.
- Respecter les bonnes pratiques de confection des silos.
- Laisser le silo fermé au minimum 6 semaines.
- Non recommandé si le maïs est récolté à moins de 28 % de MS.

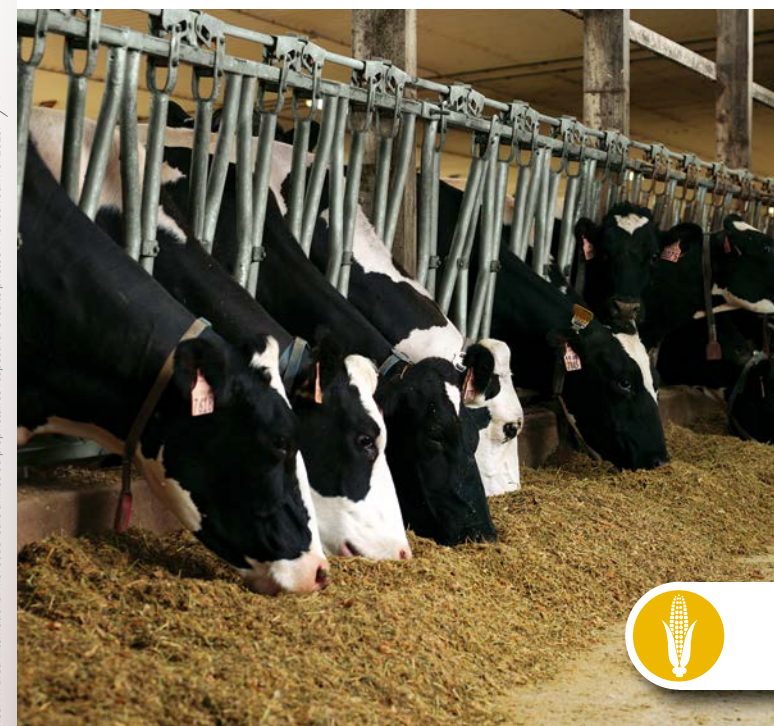


Pour toute question, veuillez consulter notre site internet www.pioneeretmoi.fr ou contacter votre interlocuteur terrain.



UTILISABLE EN BIO

PIONEER
INOCULANT
11A44



ANTI-ÉCHAUFFEMENT
POUR ENSILAGE DE MAÏS

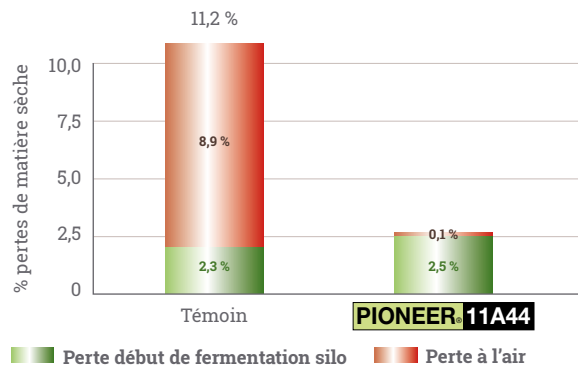
ANTI-ÉCHAUFFEMENT POUR ENSILAGE DE MAÏS

STABILISER AU SILO

En France, les pertes de matière sèche au stockage, au front d'attaque et au désilage représentent entre 10 et 45 % du total. 11A44 permet de réduire de manière significative les pertes de matière sèche sur l'ensilage de maïs fourrage.

11A44 diminue sensiblement la production de substances dangereuses pour la santé et la reproduction de la vache laitière (alcools, toxines).

Limitation des pertes de matière sèche sur ensilage de maïs fourrage



Source : Pioneer® Allemagne



En toutes conditions
gain minimum de 8 %*
de matière sèche

STABILISER À L'AUGE

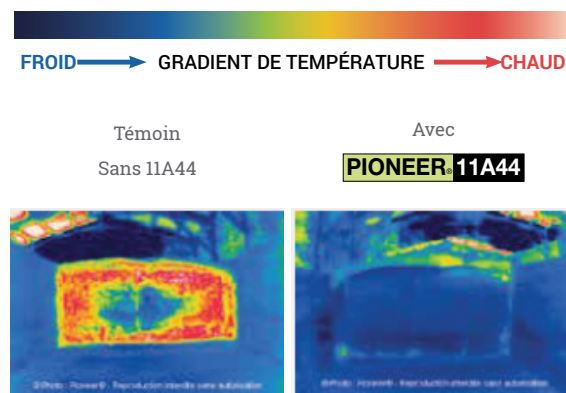
11A44 permet d'obtenir toute l'année un fourrage appétant à l'auge en maintenant le front d'attaque frais au silo, deux fois plus longtemps.



Gain de + 4 jours*

versus les témoins non traités

11A44 limite les échauffements au silo



Source : PIONEER® SEMENCES INRA du PIN et dBVib Consulting, non publiée.

ÉCONOMISER

Travailler avec 11A44, c'est :

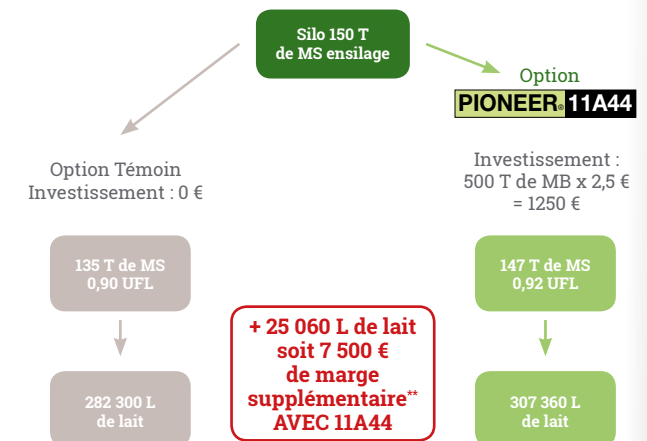
Pas d'achat de fourrages ou de compléments pour combler vos pertes de fourrage.

Une meilleure valeur nutritive du fourrage pour de meilleures performances laitières.

Au total :



1 euro investi =
6€ de gain en lait
avec 11A44



* Sources : données chiffrées Pioneer.
** Prix du lait à 30 centimes.